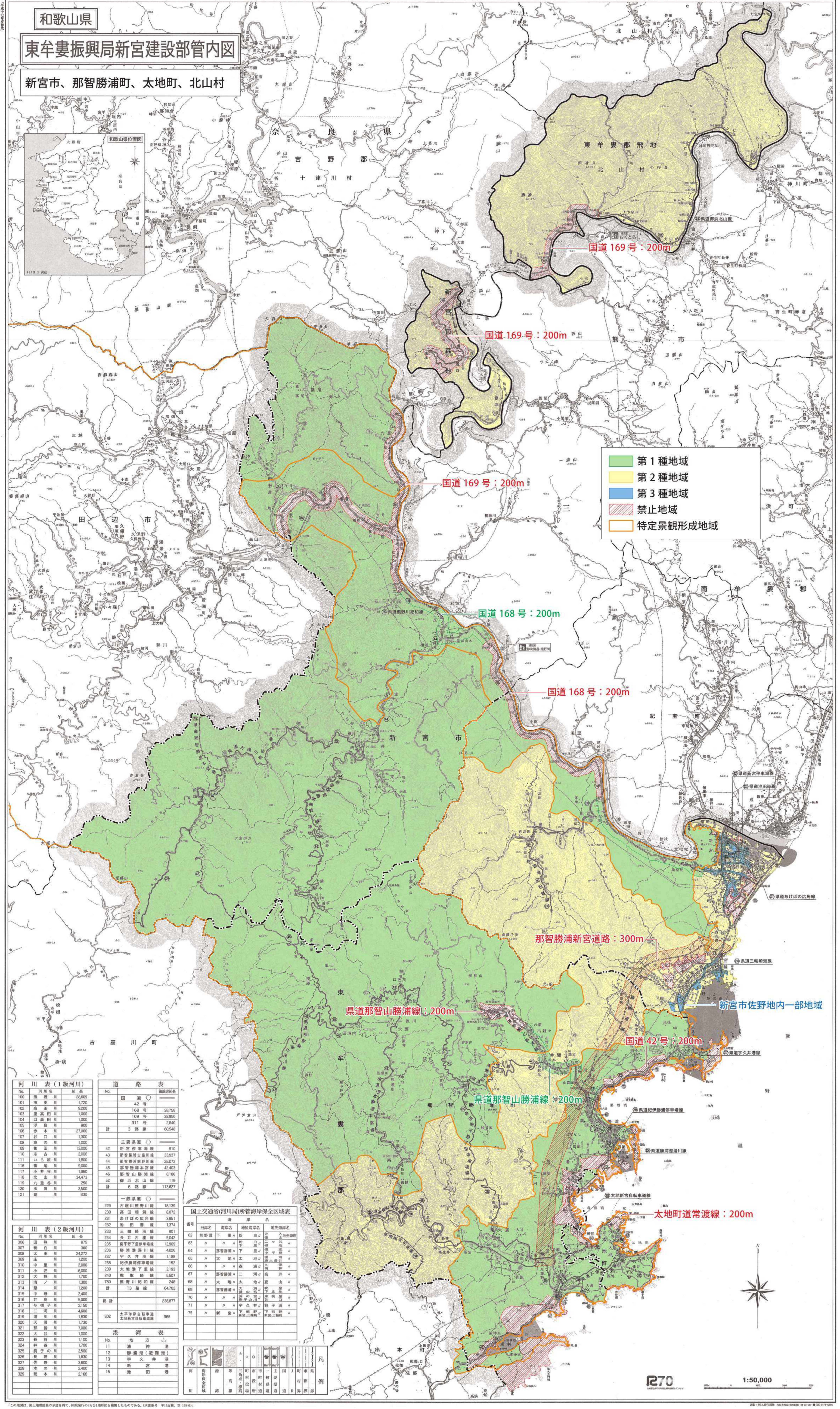


和歌山県

東牟婁振興局新宮建設部管内図

新宮市、那智勝浦町、太地町、北山村



第1種地域
第2種地域
第3種地域
禁止地域
特定景観形成地域

河川表(1級河川)

No.	河川名	延長	流域面積
100	新宮川	28,659	
101	市田川	1,725	
102	高田川	9,200	
103	新宮川	1,000	
104	口高田川	1,000	
105	浮島川	900	
106	本川	27,000	
107	谷川	1,300	
108	新宮川	1,000	
109	新宮川	13,000	
110	新宮川	2,000	
111	いら川	1,800	
116	新宮川	9,000	
117	小野川	1,950	
118	北山川	34,473	
119	九尾川	750	
120	新宮川	3,000	
121	新宮川	800	

道路表

No.	道路名	延長
168	168号	28,758
169	169号	28,950
311	311号	2,843
計	3路線	60,548

河川表(2級河川)

No.	河川名	延長
306	田川	975
307	野川	360
308	太田川	24,272
309	庄川	1,200
310	中川	2,000
311	小野川	6,000
312	大野川	1,700
313	野川	1,300
314	野川	1,200
315	野川	2,400
316	野川	5,000
317	野川	2,150
318	二河川	4,600
319	野川	1,800
320	天満川	1,730
321	野川	7,000
322	野川	1,000
323	野川	1,100
324	野川	1,700
325	野川	2,500
326	野川	1,830
327	野川	3,800
328	野川	2,400
329	野川	2,100

港湾表

No.	地方	名称
11	新宮市	新宮港
12	新宮市	新宮港(遊覧港)
13	新宮市	新宮港
14	新宮市	新宮港
15	新宮市	新宮港

国土交通省(河川局)所管海岸保全区域表

河川名	河川番号	地区別名称	地区別名称	地区別名称
新宮川	100	新宮川下流	新宮川下流	新宮川下流
新宮川	101	新宮川中流	新宮川中流	新宮川中流
新宮川	102	新宮川上流	新宮川上流	新宮川上流
新宮川	103	新宮川河口	新宮川河口	新宮川河口
新宮川	104	新宮川沿岸	新宮川沿岸	新宮川沿岸
新宮川	105	新宮川流域	新宮川流域	新宮川流域
新宮川	106	新宮川周辺	新宮川周辺	新宮川周辺
新宮川	107	新宮川流域	新宮川流域	新宮川流域
新宮川	108	新宮川流域	新宮川流域	新宮川流域
新宮川	109	新宮川流域	新宮川流域	新宮川流域
新宮川	110	新宮川流域	新宮川流域	新宮川流域
新宮川	111	新宮川流域	新宮川流域	新宮川流域
新宮川	112	新宮川流域	新宮川流域	新宮川流域
新宮川	113	新宮川流域	新宮川流域	新宮川流域
新宮川	114	新宮川流域	新宮川流域	新宮川流域
新宮川	115	新宮川流域	新宮川流域	新宮川流域
新宮川	116	新宮川流域	新宮川流域	新宮川流域
新宮川	117	新宮川流域	新宮川流域	新宮川流域
新宮川	118	新宮川流域	新宮川流域	新宮川流域
新宮川	119	新宮川流域	新宮川流域	新宮川流域
新宮川	120	新宮川流域	新宮川流域	新宮川流域
新宮川	121	新宮川流域	新宮川流域	新宮川流域



R270 1:50,000

この図は、国土交通省の提供によるもので、内容は国土交通省の公表資料に基づいて作成されたものである。(作成年 平成28年 第1版)