

※アップホリ・ローホリ・トライトはLED (IRGBWの5チャンネル) です。ご注意ください。

UH/LED × 35台 (IRGBW)
D171~D175
LH/LED × 18台移動式 (IRGBW)
D176~D180

丹鶴ホール 照明 常仕込み図 (ステージ)

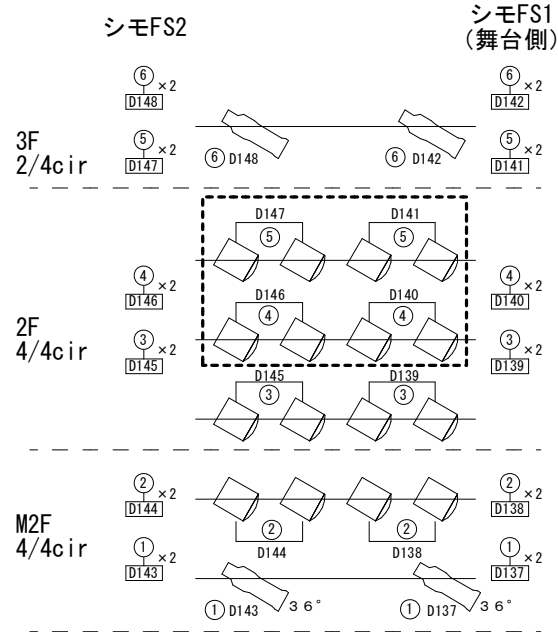
※照明操作卓 パナソニック パレイタスア (ガンマ) 80チャンネル×3段
データはJASCII (ジャスキ)、USBにてご用意をお願いいたします。

※客電 (客席横通路ルーフ含む) : D185~D224、D228

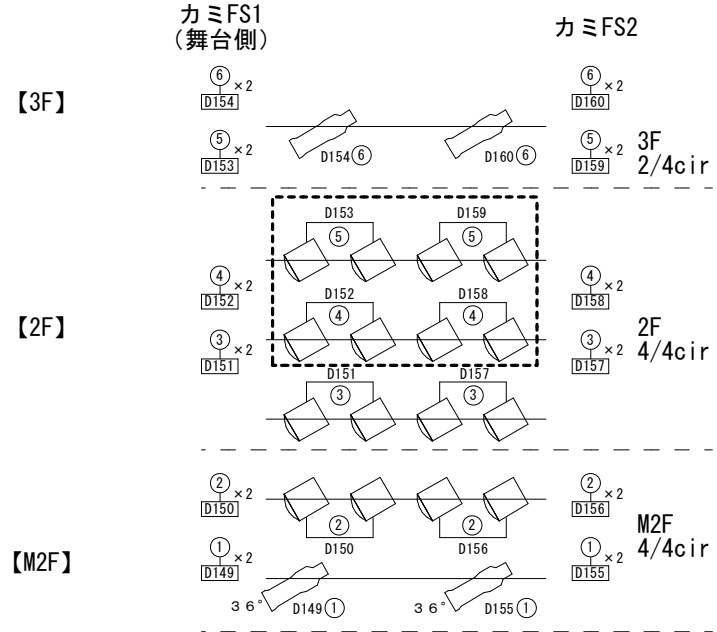
※ボーダー1、2 LED (IRGBW)
作業灯仕様 : 1B=D161 (I)・D165 (W)
2B=D166 (I)・D170 (W)

※DMXは5ピンです。
3ピン機材の持ち込みは変換のご用意をお願いいたします。

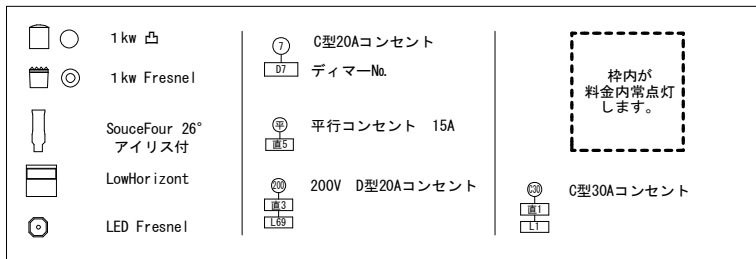
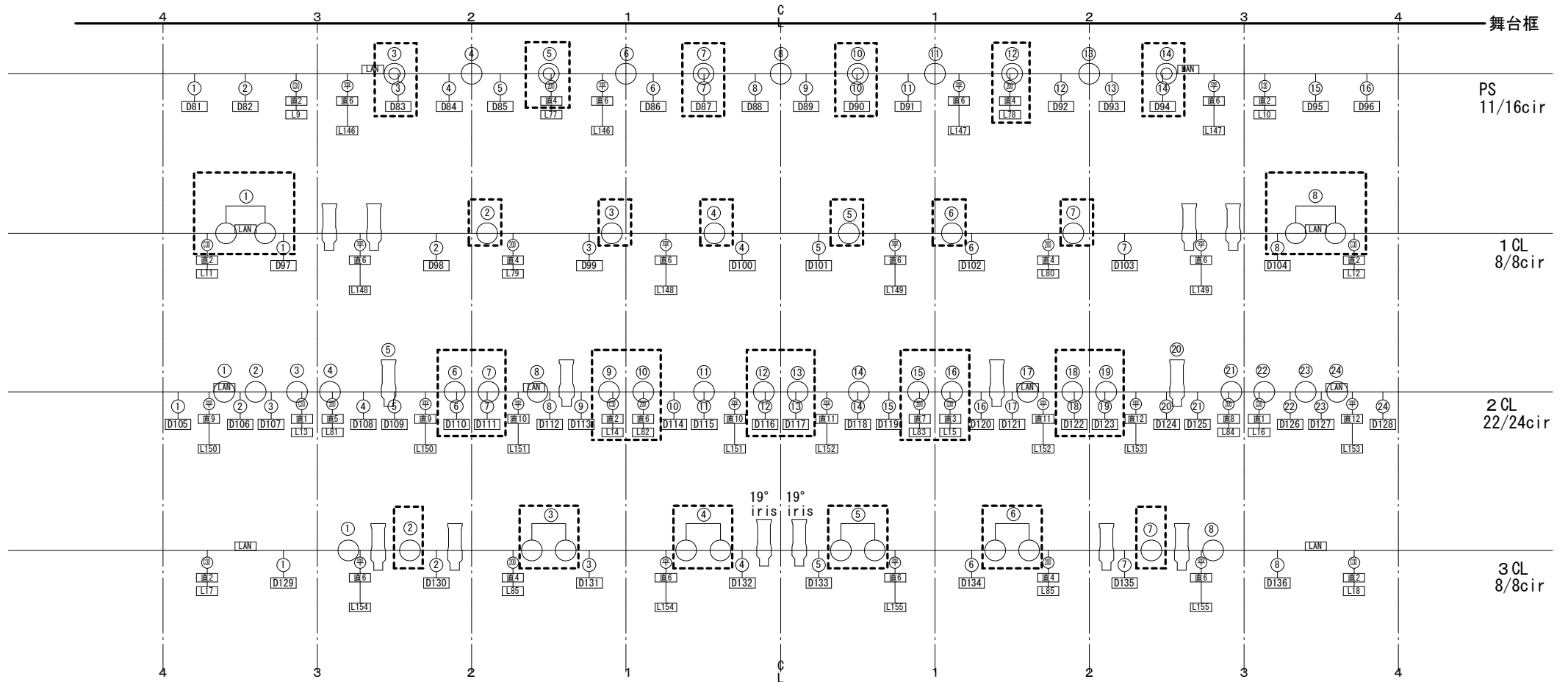
【下手フロントサイト*】



【上手フロントサイト*】



	1 kw 凸		C型20Aコンセント		枠内が 料金内常点灯 します。
	1 kw Fresnel		D型 20Aコンセント		
	SourceFour 26°		平行コンセント 15A		C型30Aコンセント
	LowHorizont		200V D型20Aコンセント		L型
	LED Fresnel				



丹鶴ホール 照明 常仕込み図 (シーリング)

※安全のためキャットウォークでの作業は
フルハーネス・ヘルメットの着用を必ずお願いいたします。