

令和4年度 乳幼児健康相談

すくすく子育て相談



すくすく子育て相談では、お子さんの身長・体重を計測することができます。

また、育児や子どもの成長発達、育児の不安や心配ごと等を保健師や栄養士に相談することができます。

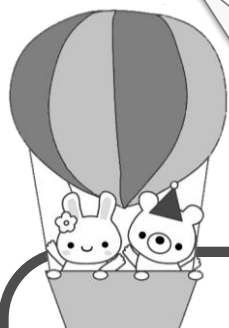


母子健康手帳をお持ちください♪

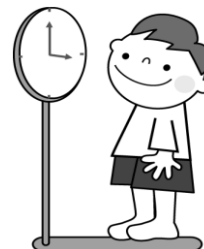


★時間 : 9:30~11:00

実施月日	4月	5月	6月	7月	8月	9月	10月	11月	12月	1月	2月	3月
会場 保健センター (月曜日)	25日	30日	20日	4日	29日	26日	31日	28日	19日	30日	27日	20日
くろしお児童館 (火曜日)		17日		19日		20日		15日		17日	21日	



令和2年度からくろしお児童館へ会場が変わりました！スキップ広場と一緒に実施しています♪佐野会館の駐車場もご利用いただけます。



お越しいただく前に 【お願い】

★新型コロナウイルス等感染症の感染拡大防止のため、お子さんと保護者の方はお越しいただく前に体温計測を行い、咳や発熱などの風邪症状がないか確認をしてからお越しいただきますようお願いいたします。

(咳や発熱等の風邪症状がある場合には、お帰りいただく場合があります。)

★相談は電話でもお受けしています。

【注意事項】

※台風・地震等により、大雨警報・洪水警報・暴風警報・津波警報・大津波警報が当日の8時半の時点で発表されている場合、中止となります。

※新型コロナウイルス感染症の感染拡大防止のため、急きょ事業を中止する場合がありますのでご了承ください。



<問い合わせ先>
新宮市保健センター TEL 0735-23-4511