

令和2年10月1日から

熊野川町の公共交通が変わります！

熊野川町では民間事業者の路線バスをはじめ、行政バス等の複数の交通事業を実施していますが、利用実績が少ないというのが現状です。

高齢化が進み、エリアの広い熊野川町において、日常生活における移動手段の確保は非常に重要な課題であり、公共交通体系を次のとおり変更いたします。

○町内の移動手段

デマンドタクシー ※どなたでも利用できます
町内全域(一部町外運行)

○町外への移動手段

路線バス川丈線等(新宮ー本宮大社間等)

○路線バスに替わる小中学校への移動手段

スクールバス(①小口方面、②敷屋・篠尾方面(城の元・尾頭等含む))
※2方面とも登下校運行

○観光客の移動手段 ※どなたでも利用できます

路線バス小口線(小口ー神丸間、小口ー志古)

○タクシー

これからの交通体系

廃止となるもの

○路線バス(玉置口線、篠尾線)

※小口線は運行しますが、新宮ー小口間の直行便は廃止となります

※川丈線のバス停が一部廃止となります

廃止バス停:田長、楊枝口、柳原、敷屋方面(敷屋、上地、敷屋大橋)

○行政バス(4方面)

滝本ー小口間、大山・東ー小口間、嶋津ー日足間、篠尾ー日足間

○熊野川診療所送迎(敷屋方面)

新たにデマンドタクシーを導入します

熊野川町

令和2年10月1日から

デマンドタクシー

令和2年10月1日から熊野川町内の移動手段、幹線路線バスへの接続を目的に事前予約制の乗合タクシー(デマンドタクシー)の運行を開始します。

☆熊野川町デマンドタクシーとは？

事前予約制の乗合タクシーであり、熊野川行政局を出発し、自宅または自宅周辺とあらかじめ設定している目的地を送迎する公共交通として導入します。

事前
予約制

利用のためには、お電話による事前予約が必要です。(予約状況に応じて、運行ルートを設定)

町内全域
運行

熊野川町内全域を運行します。
一部町外運行(高津橋バス停、熊野市役所紀和庁舎)

運賃
100円

運賃は100円均一運賃(1回の利用ごと)
保護者同乗の場合、未就学児は無料

全日運行
1日8便

全日運行し、1日最大8便運行します。
行政局に常駐2台、不足時応援2台(最大4台)

乗合わせ
あり

予約者が複数の場合、乗り合わせになる場合があります。(1台あたり、乗客定員4名まで)

デマンドタクシーの利用方法

利用便、送迎先を事前に電話予約してください。

※キャンセルの場合も同様に電話連絡してください。

(予約先)熊野第一交通株式会社

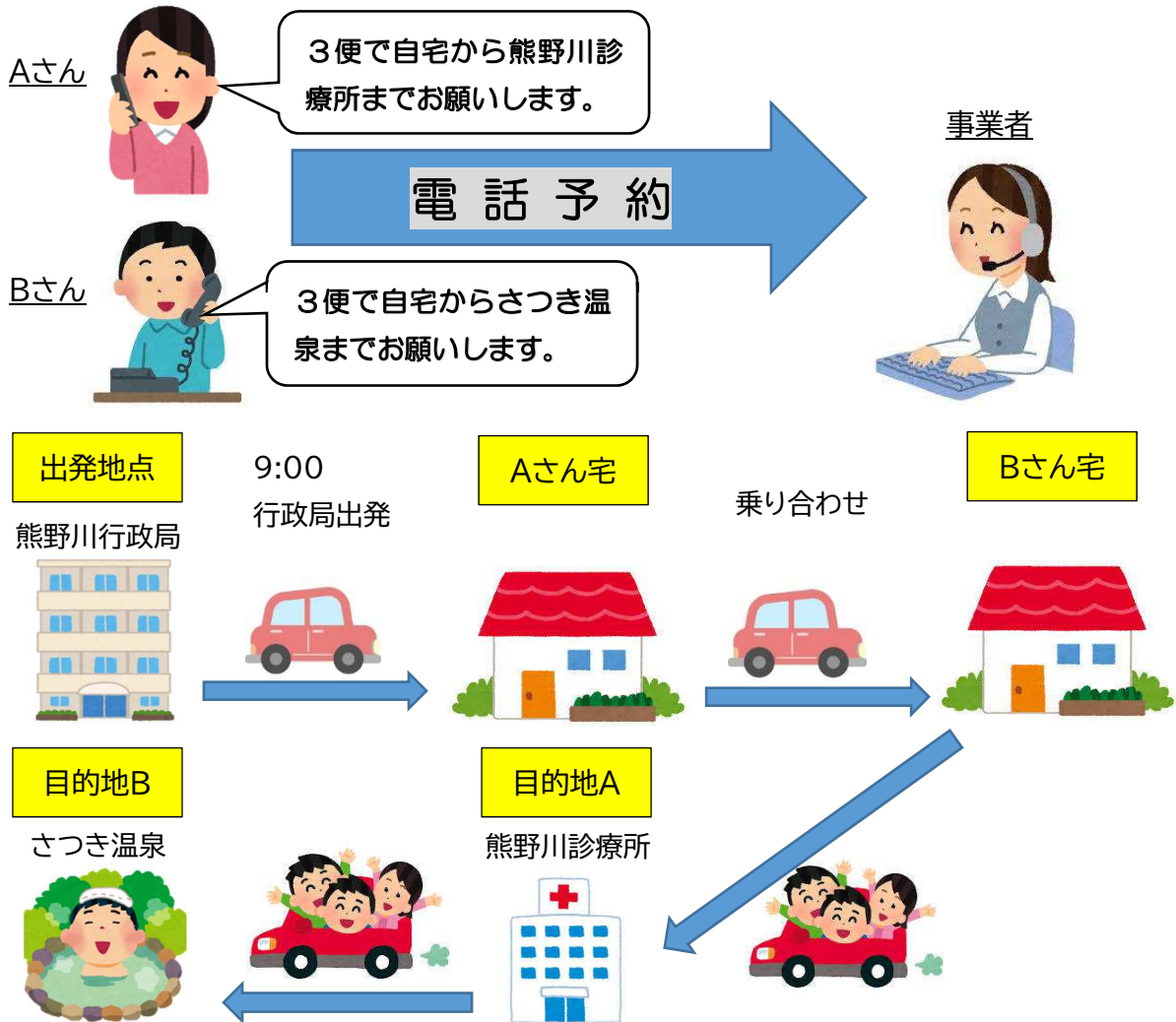
☎ 0735-22-6313

※予約の受付は午前7時から午後7時まで

※予約は運行日の1か月前からできます

○運行時刻(熊野川行政局を出発する時間です)

1便	2便	3便	4便	5便	6便	7便	8便
6:30	7:30	9:00	10:30	12:00	13:30	15:00	16:30
前日までに予約		出発時間の1時間前までに予約					



○目的地（公的機関、医療機関、商業施設等）

公的施設・郵便局	医療・福祉・理美容	商業施設・店舗等
熊野川行政局	熊野川診療所	Aコープくまの川店
熊野川保健センター	小口出張診療所	中口商店
熊野川小学校	玉置口出張診療所	南方商店
熊野川中学校	杉の郷	浜口商店
三津ノ保育所	特別養護老人ホーム熊野川園	さつき温泉
新宮市熊野川B&G海洋センター	グループホーム開門荘	Bookcafe kuju
さつき公園	やわらぎ美容室	サンサロ・カフェ
熊野川ドーム	さくら美容室	喫茶 みどり
若者広場	理容テル	はせひら食堂
小口自然の家		道の駅瀬峡街道熊野川（田長）
日足郵便局		川舟センター
九重郵便局		かあちゃんの店
小口郵便局		富士
敷屋簡易郵便局		福屋
熊野市役所紀和庁舎		瀬峡めぐりの里熊野川（志古）

○目的地（バス停・集会所）

バス停
道の駅熊野川、山本、能城、神丸、熊野川小学校前、日足、志古、尾頭、音川、宮井、宮井大橋、高津橋
集会所
上長井集会所、滝本集会所、鎌塚集会所、西集会所、東集会所、大山集会所、小口中央会館、赤木集会所、赤木僻地集会所、谷口集会所、椋井集会所、日足相須集会所、神丸集会所、能城集会所、山本集会所、田長集会所、日足多目的集会所、志古集会所、尾頭集会所、音川集会所、九重集会所、嶋津集会所、東敷屋集会所、敷屋中央会館、山手集会所、篠尾集会所、和田向集会所、宮井集会所、相須集会所、四瀧集会所